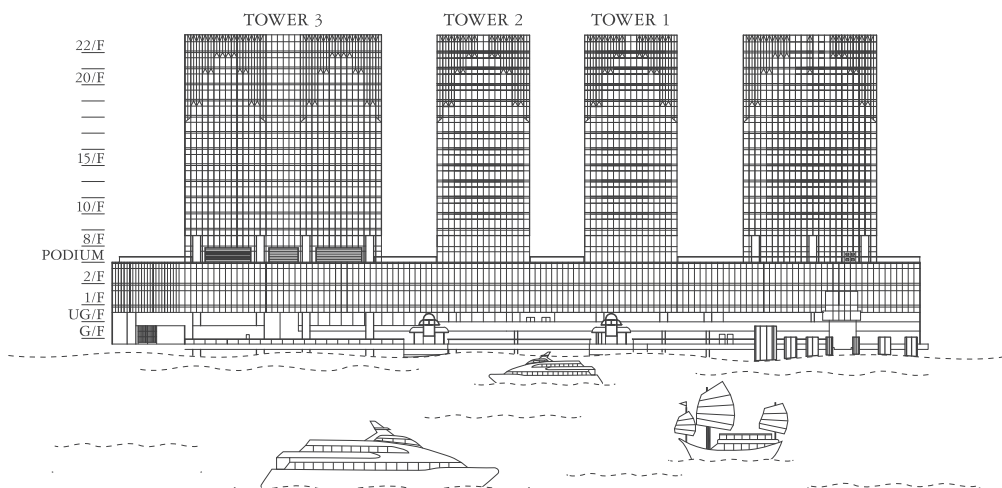


China Hong Kong City 中港城



33 Canton Road 廣東道33號

TSIM SHA TSUI · 尖沙咀



Building Information and Specifications 大廈資訊及建築規格

NO. OF OFFICE TOWERS 寫字樓座數 :
5 Towers 5座

NO. OF OFFICE FLOORS 寫字樓層數 :
13 Floors 13層

TYPICAL FLOOR AREA (MFA)
每層樓面面積 (租賃樓面面積) :
Approx. 10,000 - 24,000 sq.ft.
約10,000 - 24,000平方呎

FLOOR-TO-FLOOR HEIGHT 樓層高度 :
Approx. 2.8m 約2.8米

OFFICE FLOOR LOADING 樓面負重量 :
General Floor Loading of 4-5kPa
一般樓面負重4-5kPa

AIR CONDITIONING SYSTEM
空調系統 :
Fan Coil Central Air Conditioning System
冷凝盤管式中央空調系統

FIRE SERVICES SYSTEM 消防系統 :
Automatic Sprinkler System & Fire Alarm System
消防花灑系統及火警警報系統

POWER SUPPLY 電力供應 :
60A SPN - 250A TPN
60安培(單相)至250安培(三相)
(Subject to Premises Conditions 視乎個別單位而定)

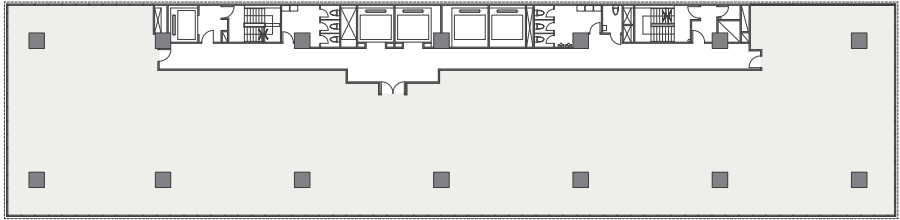
TELECOMMUNICATIONS 通訊設備 :
Wifi Signal Coverage in Main Lobby &
Broadband Network
大堂設有Wifi及寫字樓寬頻網絡

NO. OF LIFTS 升降機 :
Tower 1, 2, 5 & 6: 4 Passenger Lifts &
1 Cargo Lift
Tower 3: 8 Passenger Lifts & 1 Cargo Lift
第1、2、5及6座: 4部客運升降機及1部載
貨升降機
第3座: 8部客運升降機及1部載貨升降機

SECURITY 保安系統 :
CCTV Surveillance & Octopus Building
Security Access System
閉路電視監控系統及八達通出入管制系統

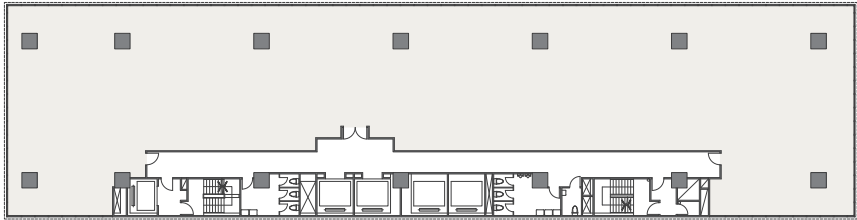
TOWER 1 9/F - 16/F

第1座 9樓-16樓



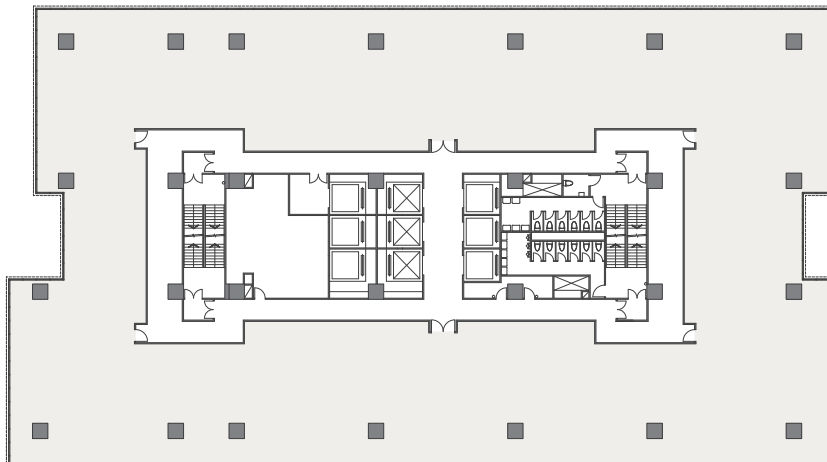
TOWER 2 9/F - 16/F

第2座 9樓-16樓



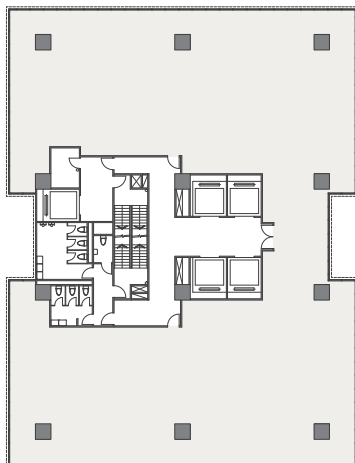
TOWER 3 15/F - 18/F

第3座 15樓 - 18樓



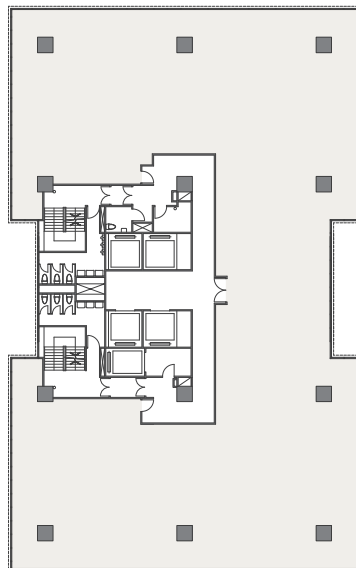
TOWER 5 8/F - 16/F

第5座 8樓 - 16樓



TOWER 6 9/F - 16/F

第6座 9樓 - 16樓





中·港·城

CHINA HONG KONG CITY



- Prime location in Canton Road, the core business and commercial district of Tsim Sha Tsui and one of the most vibrant shopping belts of Hong Kong
- 5 office towers offer panoramic views of Victoria Harbour and Kowloon Park
- 4-minute walk to Austin MTR Station (West Rail Line) and 7-minute walk to Tsim Sha Tsui MTR Station (Tsuen Wan Line)
- Proximity to Express Rail Link West Kowloon Terminus and West Kowloon Cultural District
- Directly connected to the China Ferry Terminal, bus terminus, taxi station and cross-border coach terminal to China
- 6-storey shopping complex with ample parking spaces
- 位處九龍繁盛商業核心地段與香港主要購物熱點 — 尖沙咀廣東道
- 5幢商廈飽覽180度維港及九龍公園迷人景致
- 信步至港鐵西鐵線柯士甸站僅4分鐘，至港鐵荃灣線尖沙咀站僅7分鐘
- 廣深港高速鐵路西九龍總站及西九文化區近在咫尺，盡握機遇
- 交通網絡四通八達，直駁中國客運碼頭、中港碼頭巴士總站、的士站和粵港直通巴士站
- 6層大型購物商場，提供充裕車位



Pier
碼頭



Restaurants
食肆



Attraction
旅遊景點



Shopping Mall
購物商場



Bus
巴士



Taxi
計程車

Leasing Hotline 租務熱線

3114 7208

www.chkc.com.hk

www.sino-offices.com

leasingcs@sino.com



信和集團
Sino Group

All information and photos are for reference only. We take no responsibility for the contents of this brochure/leaflet/promotional material, make no representation as to its accuracy or completeness and, to the extent permitted by law, expressly disclaim any liability whatsoever for any loss howsoever arising from or in reliance upon the whole or any part of the contents thereof. 所有資料及圖片僅供參考。本公司對本冊子/單張/宣傳資料之內容概不負責，對其準確性或完整性亦不發表任何聲明，並明確表示，在法律允許的範圍內，概不對因本冊子/單張/宣傳資料全部或任何部分內容而產生或因依賴該等內容而引致之任何損失承擔任何責任。